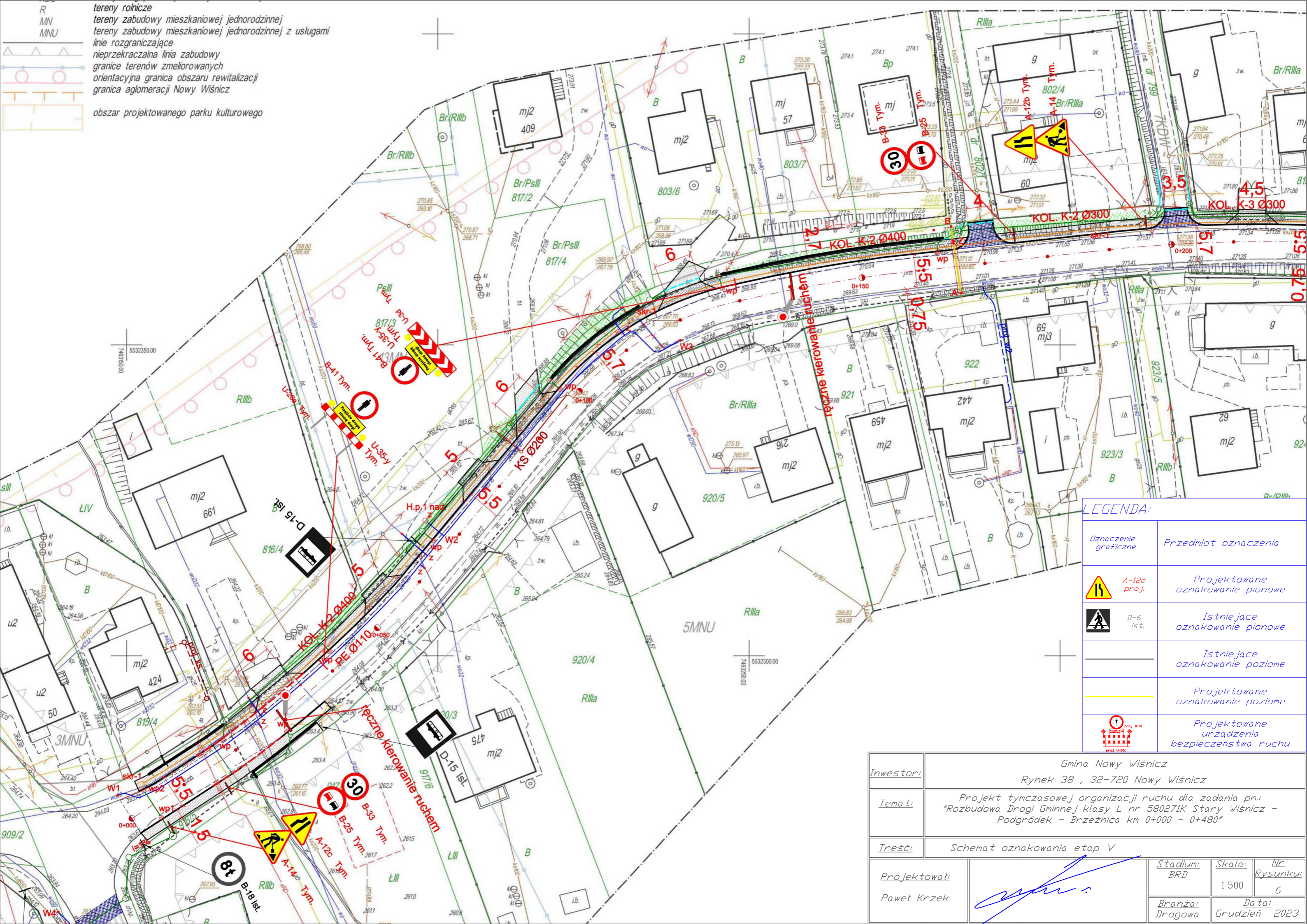
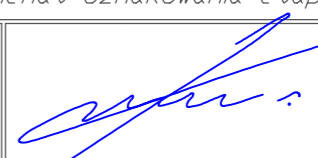


- R tereny rolnicze
- MN tereny zabudowy mieszkaniowej jednorodzinnej
- MNU tereny zabudowy mieszkaniowej jednorodzinnej z usługami
- linie rozgraniczające
- nieprzekraczalna linia zabudowy
- granice terenów zmeliorowanych
- orientacyjna granica obszaru rewitalizacji
- granica aglomeracji Nowy Wiśnicz
- obszar projektowanego parku kulturowego



**LEGENDA:**

Dzignaczenie graficzne	Przedmiot oznaczenia
 A-12c proj.	Projektowane oznakowanie pionowe
 D-6 ist.	Istniejące oznakowanie pionowe
	Istniejące oznakowanie poziome
	Projektowane oznakowanie poziome
	Projektowane urządzenia bezpieczeństwa ruchu

Inwestor:	Gmina Nowy Wiśnicz Rynek 38 , 32-720 Nowy Wiśnicz		
Temat:	Projekt tymczasowej organizacji ruchu dla zadania pn.: "Rozbudowa Drogi Gminnej klasy L nr 580271K Stary Wiśnicz - Podgródek - Brzeźnica km 0+000 - 0+480"		
Treść:	Schemat oznakowania etap V		
Projektował:		Stadium: BRD	Skala: 1:500
Paweł Krzek		Nr Rysunku: 6	Data: Grudzień 2023