

Identyfikator zgłoszenia pracy geodezyjnej	6640.1455.2022	Data opracowania mapy	07.07.2022
Stara nazwa	1-500	nr działki	144 i inne
Miejscowość	Nowy Wiśnicz	identyfikator nazwa	120106_4
Jednostka ewidencyjna		identyfikator nazwa	Nowy Wiśnicz - miasto
Obiekt ewidencyjny		identyfikator nazwa	120106_4.0001
		prostokątne płaskich wysokości	200007
			Komenda/R6
Nazwa układu współrzędnych			7.122.16.16.4.1
			7.122.16.16.4.3
			7.122.16.16.4.4
			arkusz

Oświadczam, że wykonany przez geodezyjnych o wyznaczeniu linii rozgraniczającej teren o różnym przeznaczeniu oraz różnych zasadach zagospodarowania. Nieprzekraczalną linią zabudowy. Strefa pośredniej ochrony konserwatorskiej. Strefa ochrony konserwatorskiej układu urbanistycznego. Strefa ochrony ujęcia wody ustalona na podstawie dokumentacji hydrogeologicznej ze względu na konieczność utworzenia strefy ochrony pośredniej. Strefa potencjalnego ponadnormatywnego oddziaływania terenów komunikacji. Strefa techniczna komunikacji. Szlak turystyczny - rowerowy. Tereny zabudowy mieszkaniowej jednorodzinnej i zagrodowej. Tereny zabudowy usługowej. Tereny zieleni nieurządzonej. Tereny dróg publicznych - drogi zbiorcze. Tereny dróg publicznych - drogi dojazdowe.

LEGENDA OZNACZEŃ MPZP:

- Linia rozgraniczająca teren o różnym przeznaczeniu oraz różnych zasadach zagospodarowania
- Nieprzekraczalna linia zabudowy
- Strefa pośredniej ochrony konserwatorskiej
- Strefa ochrony konserwatorskiej układu urbanistycznego
- Strefa ochrony ujęcia wody ustalona na podstawie dokumentacji hydrogeologicznej ze względu na konieczność utworzenia strefy ochrony pośredniej
- Strefa potencjalnego ponadnormatywnego oddziaływania terenów komunikacji. Ku
- Strefa techniczna komunikacji. Ki
- Szlak turystyczny - rowerowy
- Tereny zabudowy mieszkaniowej jednorodzinnej
- Tereny zabudowy usługowej
- Tereny zieleni nieurządzonej
- Tereny dróg publicznych - drogi zbiorcze
- Tereny dróg publicznych - drogi dojazdowe

LEGENDA OZNACZEŃ MPZP:

- MN
- MNR
- U
- ZR
- KDZ
- KDD

prace wykonawcze realizować metodą bezwykopową - potężenia wzwzów z żeliwa sferoidalnego uszczelnień taśmą antykorozyjną DENSO do potężień ziemnych

tymczasowa sygnalizacja świetlna

tymczasowa sygnalizacja świetlna

na drogowym wodociąg posadowiony na głębokości min. 2,0m w pasie 99 Ist.

	projektowana sieć wodociągowa
	przebudowywane/projektowane przyłącza wodociągowe
	likwidowana sieć wodociągowa i przyłącza poprzez wyłączenie z eksploatacji
	projektowana zasawa odcinająca z żeliwa sferoidalnego PN16
	projektowany hydrant nadziemny DN80, stal/żelazo nierdzewne PN16
	projektowane rury ochronne

potężenia wzwzów z żeliwa sferoidalnego uszczelnień taśmą antykorozyjną DENSO do potężień ziemnych

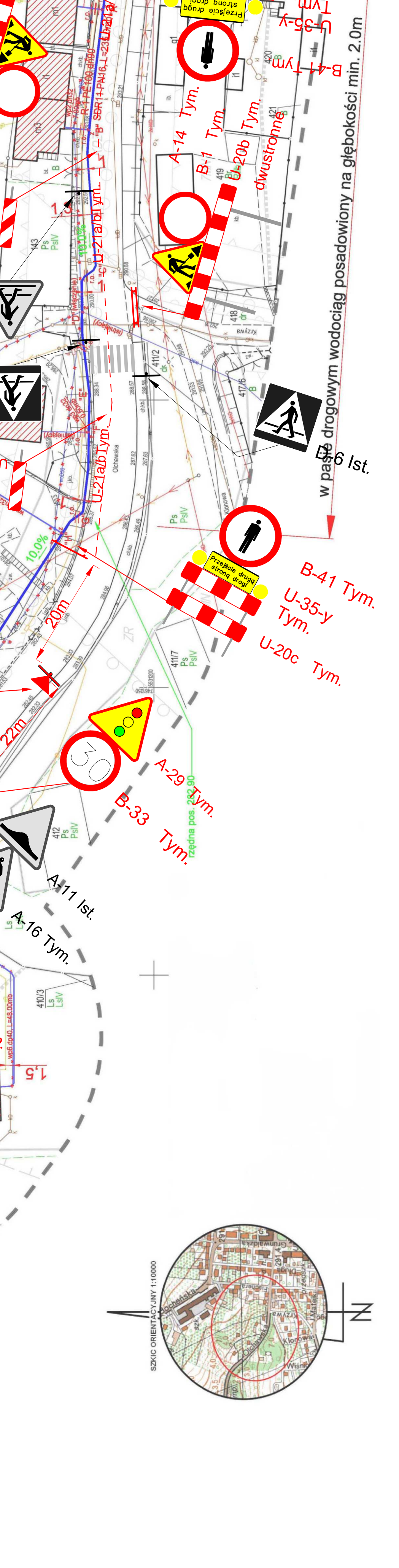
prace wykonawcze realizować metodą bezwykopową - potężenia wzwzów z żeliwa sferoidalnego uszczelnień taśmą antykorozyjną DENSO do potężień ziemnych

tymczasowa sygnalizacja świetlna

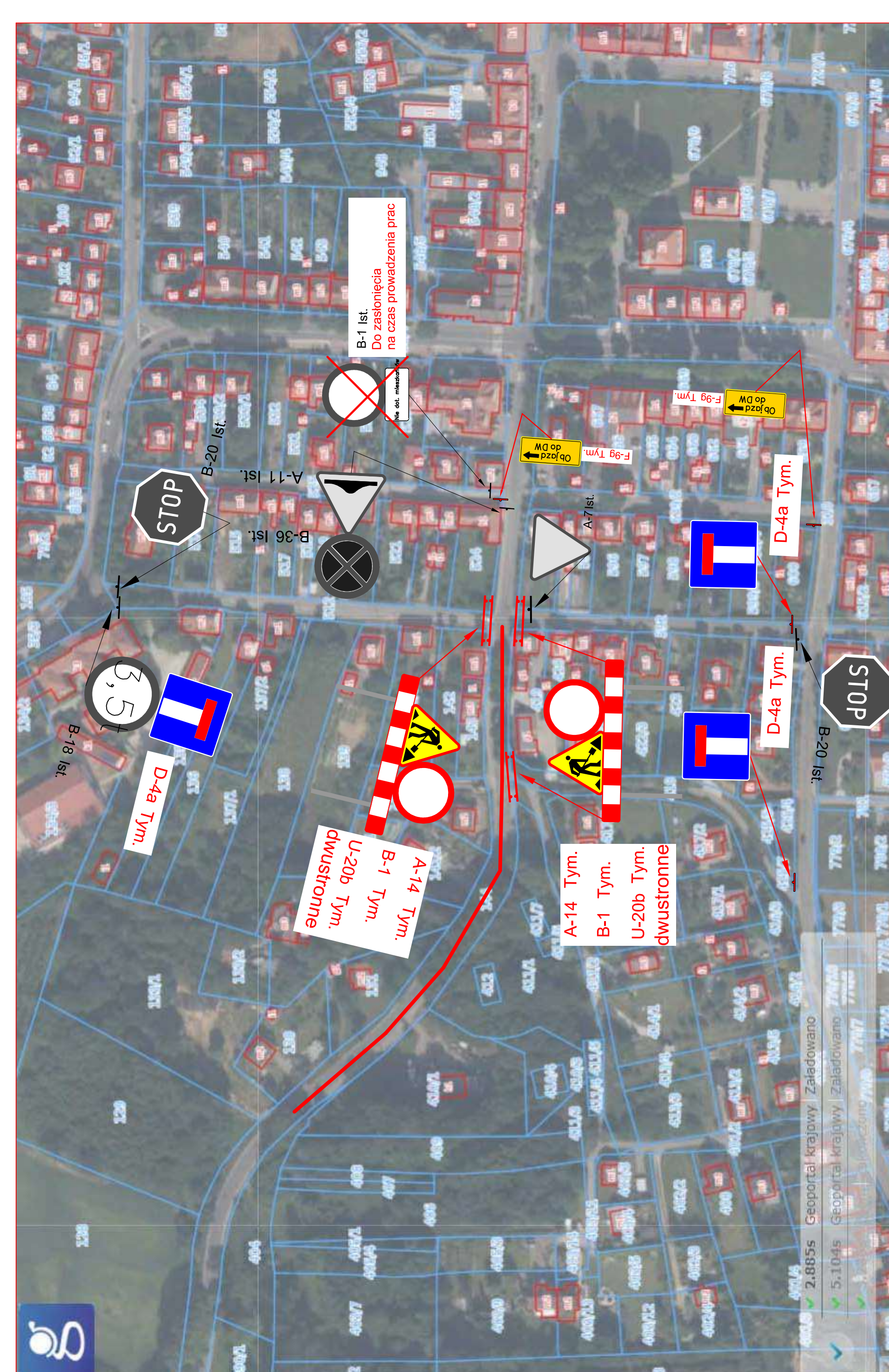
tymczasowa sygnalizacja świetlna

na drogowym wodociąg posadowiony na głębokości min. 2,0m w pasie 99 Ist.

na drogowym wodociąg posadowiony na głębokości min. 2,0m w pasie 99 Ist.



obiekt	Przebudowa i rochudowa sieci wodociągowej wraz z przebudowa istniejących przyłączy wodociągowych przy ulicy Ochawskiej w Nowym Wiśniczu, gmina Nowy Wiśnicz.		
branża	DROGOWA Skala 1:500 rys. nr.1		
temat rys.	Projekt zabezpieczenia dla tymczasowej organizacji ruchu		
wykonawca robót	Gmina Nowy Wiśnicz Rynek 38 32-726 Nowy Wiśnicz		
projektant			
data	czerwiec - lipiec 2023		
do projektowania wykorzystano oprogramowanie ZWCAD pro 2023			



ORIENTACJA

obiekt	Przebudowa i rochudowa sieci wodociągowej wraz z przebudowa istniejących przyłączy wodociągowych przy ulicy Ochawskiej w Nowym Wiśniczu, gmina Nowy Wiśnicz.		
branża	DROGOWA Skala 1:500 rys. nr.1		
temat rys.	Projekt zabezpieczenia dla tymczasowej organizacji ruchu		
wykonawca robót	Gmina Nowy Wiśnicz Rynek 38 32-726 Nowy Wiśnicz		
projektant			
data	czerwiec - lipiec 2023		
do projektowania wykorzystano oprogramowanie ZWCAD pro 2023			